

Veřejné osvětlení

Nové VO ul. Vodní, PKH vnitroblok č.p.1042-1048,
1620,1621, rozvaděč v zámeckém parku v Litvínově

Čís. zakázky: 17ZK000065-02
SO: SO 02

Datum: 15.04.2018
Zpracovatel: T.Dvořák



S4A, s.r.o.

Loupnická 176
435 42 Litvínov

Zpracovatel T.Dvořák
Telefon
Fax
e-mail info@s4a.cz

Obsah

Veřejné osvětlení

Titulní strana projektu	1
Obsah	2
SCHREDER ATOS: (25328A) Deep bowl PC Smooth 1627 SON-T 70 W	
Datový list svítidla	3
Silnice 1	
Plánovací údaje	4
Kusovník svítidel	5
Vyhodnocovací pole	
Vyhodnocovací pole Vozovka 1	
Přehled výsledků	6
Třída osvětlení	7
Pozorovatel	
Pozorovatel 1	
Isolinie (L)	8
Pozorovatel 2	
Isolinie (L)	9



S4A, s.r.o.

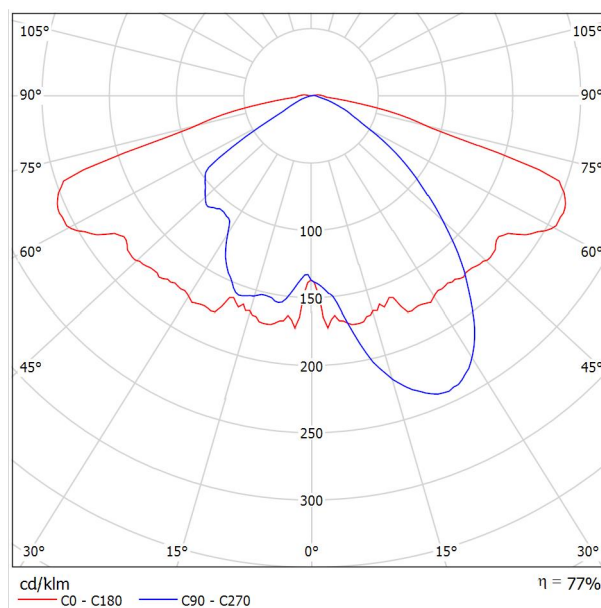
Loupnická 176
435 42 Litvínov

Zpracovatel T.Dvořák
Telefon
Fax
e-mail info@s4a.cz

SCHREDER ATOS: (25328A) Deep bowl PC Smooth 1627 SON-T 70 W / Datový list svítidla

Výstup světla 1:

Obrázek svítidla najdete v našem katalogu svítidel.



Klasifikace svítidel dle CIE: 99
Kód CIE Flux Code: 37 70 95 99 77

Na základě chybějících vlastností symetrie nemůže
být pro toto svítidlo znázorněna žádná tabulka UGR.

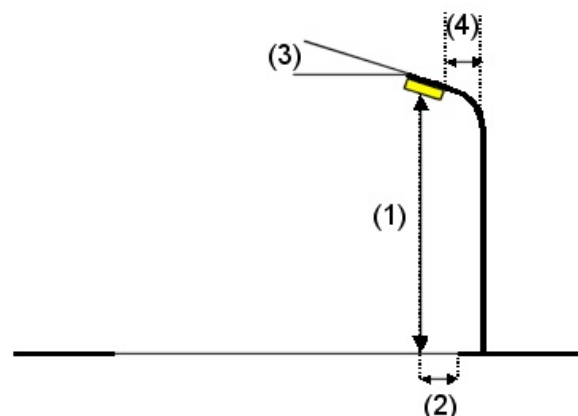
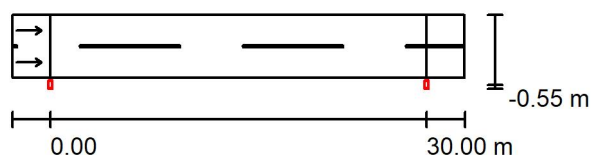


S4A, s.r.o.

Loupnická 176
435 42 LitvínovZpracovatel T.Dvořák
Telefon
Fax
e-mail info@s4a.cz**Silnice 1 / Plánovací údaje****Profil ulice**

Vozovka 1 (Šířka: 5.000 m, Počet jízdních pruhů: 2, Povrch: R3, q0: 0.070)

Činitel údržby: 0.67

Rozmístění svítidel

Svítidlo: SCHREDER ATOS: (25328A) Deep bowl PC Smooth 1627 SON-T 70 W
 Světelný tok (Svítidlo): 5094 lm
 Světelný tok (Zdroje): 6600 lm
 Výkon svítidla: 70.0 W
 Umístění: jednostranně dole
 Vzdálenost sloupů: 30.000 m
 Montážní výška (1): 6.000 m
 Výška světelného bodu: 5.734 m
 Přesah (2): -0.500 m
 Sklon ramene (3): 10.0 °
 Délka ramene (4): 0.000 m

Nejvyšší hodnoty intenzity světla

u 70°: 461 cd/klm
 u 80°: 242 cd/klm
 u 90°: 19 cd/klm

Vždy do všech směrů, které u použitelně nainstalovaného svítidla tvoří stanovený úhel se spodní vertikálou.

Uspřádání splňuje třídu indexu oslnění D.3.



S4A, s.r.o.

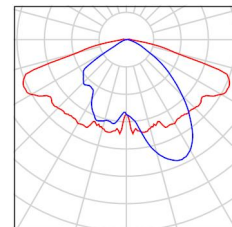
Loupnická 176
435 42 Litvínov

Zpracovatel T.Dvořák
Telefon
Fax
e-mail info@s4a.cz

Silnice 1 / Kusovník svítidel

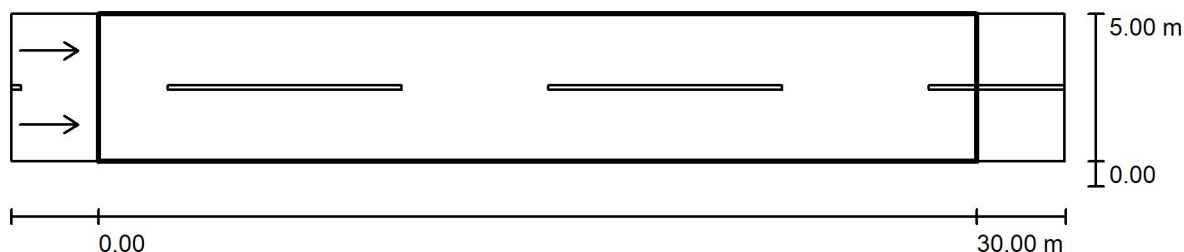
SCHREDER ATOS: (25328A) Deep bowl PC
Smooth 1627 SON-T 70 W
C. výrobku:
Světelný tok (Svítidlo): 5094 lm
Světelný tok (Zdroje:): 6600 lm
Výkon svítidla: 70.0 W
Klasifikace svítidel dle CIE: 99
Kód CIE Flux Code: 37 70 95 99 77
Osazení: 1 x SON-T 70 W (Opravný faktor
1.000).

Obrázek svítidla najdete
v našem katalogu
svítidel.





S4A, s.r.o.

Loupnická 176
435 42 LitvínovZpracovatel T.Dvořák
Telefon
Fax
e-mail info@s4a.cz**Silnice 1 / Vyhodnocovací pole Vozovka 1 / Přehled výsledků**

Činitel údržby: 0.67

Měřítko 1:258

Rastr: 10 x 6 Body

Příslušející silniční prvky: Vozovka 1.

Povrch: R3, q0: 0.070

Zvolená třída osvětlení: ME5

(Ne všechny fotometrické požadavky jsou splněny.)

	L_m [cd/m ²]	U0	UI	TI [%]	SR
Skutečné hodnoty podle výpočtu:	0.53	0.57	0.44	18	0.69
Požadované hodnoty podle třídy:	≥ 0.50	≥ 0.35	≥ 0.40	≤ 15	≥ 0.50
Splněno/nesplněno:	✓	✓	✓	✗	✓

Příslušející pozorovatelé (2 ks):

Č.	Pozorovatel	Pozice [m]	L_m [cd/m ²]	U0	UI	TI [%]
1	Pozorovatel 1	(-60.000, 1.250, 1.500)	0.53	0.58	0.44	18
2	Pozorovatel 2	(-60.000, 3.750, 1.500)	0.58	0.57	0.66	15



S4A, s.r.o.

Loupnická 176
435 42 LitvínovZpracovatel T.Dvořák
Telefon
Fax
e-mail info@s4a.cz**Silnice 1 / Vyhodnocovací pole Vozovka 1 / Třída osvětlení**

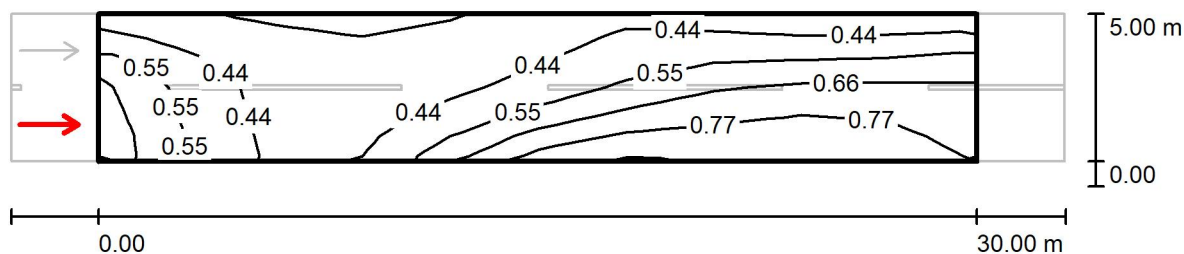
Zvolená třída osvětlení: ME5

Tato třída osvětlení je založena na následující provozní situaci:

Parametr	Hodnota
Typická rychlost hlavního uživatele	Střed (mezi 30 a 60 km/h)
Hlavní uživatelé	Motorizovaný provoz, Pomalu jedoucí vozidla, Cyklista
Další povolení uživatelé	Chodec
Vyloučení uživatelé	/
Situace osvětlení	B2
Vazba na jiné ulice/silnice	Jednoduché křižovatky
Hustota křižovatek [počet na km]	<3
Konfliktní zóna	Ne
Stavební opatření ke snížení provozu	Ne
Dopravní tok vozidel [počet za den]	<7000
Dopravní tok cyklistů	Běžný
Dopravní tok chodců	Běžný
Obtížnost navigace	Běžný
Zaparkovaná vozidla	Ne
Komplexnost zorného pole	Běžný
Úroveň jasu okolí	Střed (městské okolí)
Hlavní typ počasí	Suchý



S4A, s.r.o.

Loupnická 176
435 42 LitvínovZpracovatel T.Dvořák
Telefon
Fax
e-mail info@s4a.cz**Silnice 1 / Vyhodnocovací pole Vozovka 1 / Pozorovatel 1 / Isolinie (L)**Hodnoty v Candela/m², Měřítko 1 : 258

Rastr: 10 x 6 Body

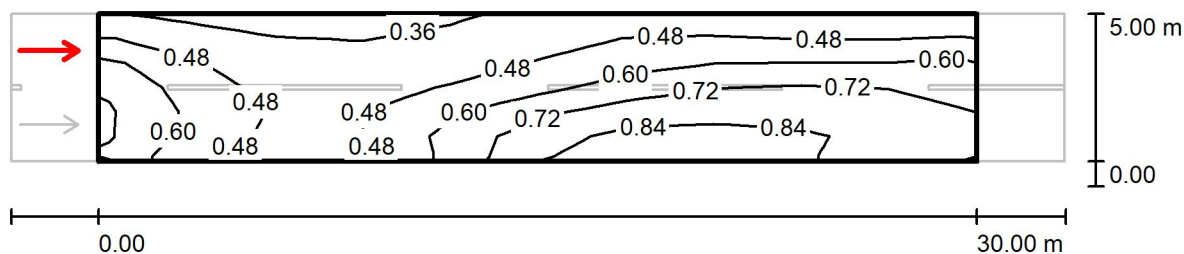
Pozice pozorovatele: (-60.000 m, 1.250 m, 1.500 m)

Povrch: R3, q0: 0.070

	L_m [cd/m ²]	U0	UI	TI [%]
Skutečné hodnoty podle výpočtu:	0.53	0.58	0.44	18
Požadované hodnoty podle třídy ME5:	≥ 0.50	≥ 0.35	≥ 0.40	≤ 15
Splněno/nesplněno:	✓	✓	✓	✗



S4A, s.r.o.

Loupnická 176
435 42 LitvínovZpracovatel T.Dvořák
Telefon
Fax
e-mail info@s4a.cz**Silnice 1 / Vyhodnocovací pole Vozovka 1 / Pozorovatel 2 / Isolinie (L)**Hodnoty v Candela/m², Měřítko 1 : 258

Rastr: 10 x 6 Body

Pozice pozorovatele: (-60.000 m, 3.750 m, 1.500 m)

Povrch: R3, q0: 0.070

	L_m [cd/m ²]	U0	UI	TI [%]
Skutečné hodnoty podle výpočtu:	0.58	0.57	0.66	15
Požadované hodnoty podle třídy ME5:	≥ 0.50	≥ 0.35	≥ 0.40	≤ 15
Splněno/nesplněno:	✓	✓	✓	✓